

Адрес: 664053, РФ, г. Иркутск, ул. Розы Люксембург, 222, оф 04, 05. а/я 38  
Фактический адрес: 664053, РФ, г. Иркутск, ул. Розы Люксембург, 222, оф 04, 05.  
Телефон: +7 (3952) 485308  
Эл. почта: zavod@km38.ru  
Сайт: km38.ru  
Сайт: www.km38.ru  
Директор: Маурер Андрей Владимирович

---

## Информация о предприятии

Численность рабочего персонала: 85  
Численность РСС предприятия: 10  
Штатная численность предприятия: 95  
Общая площадь производственных зданий (кроме открытых складов) в м2: 1824

---

## Ежемесячные производственные мощности

Общая : 500 т/мес

---

## Виды металлоконструкций

Строительные  
Прочие металлоконструкции  
Мостовые  
Емкости из металла

---

## Производственные мощности

От 300 до 500 тн

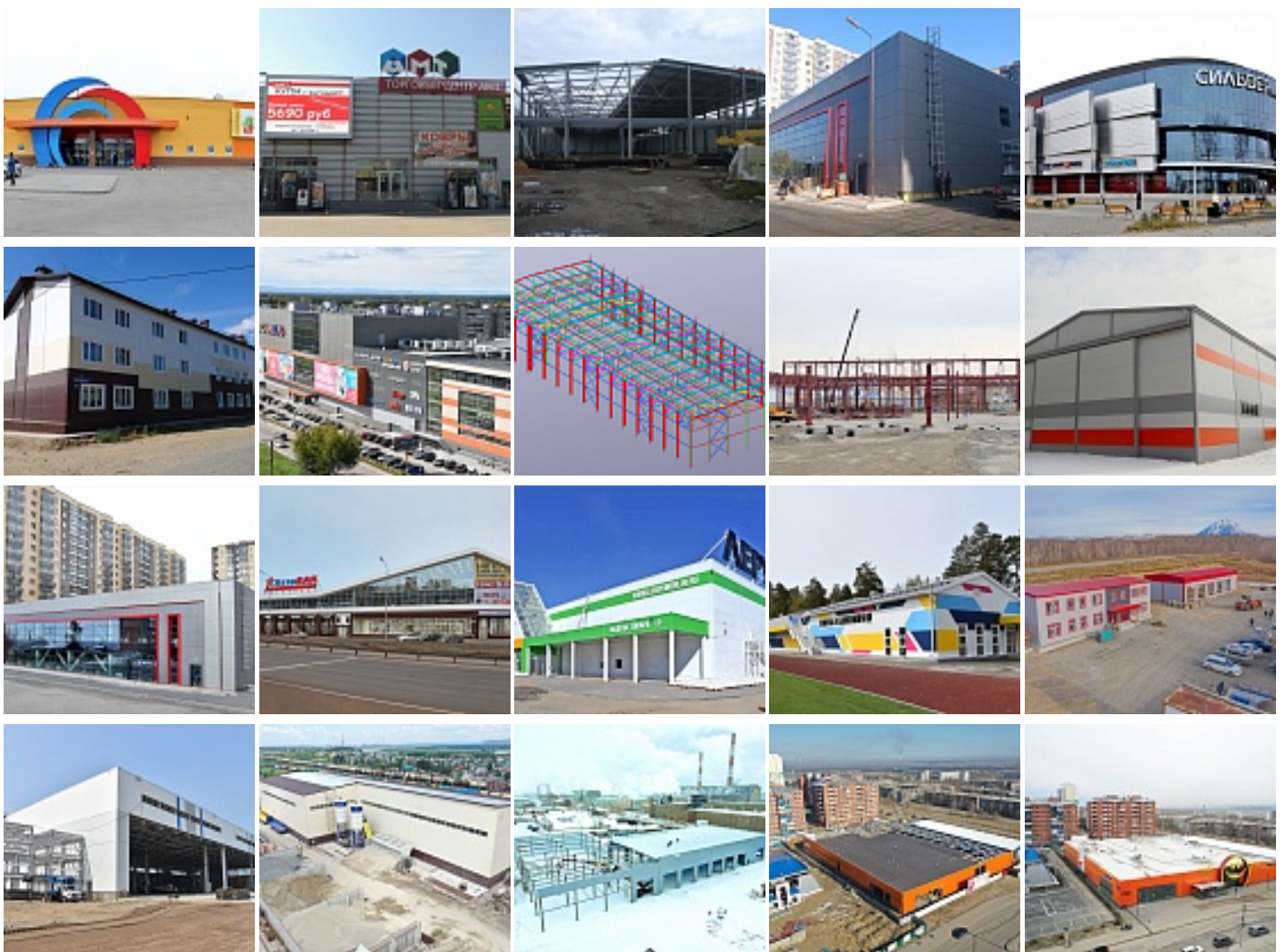
---

## Оборудование

1. Цех обработки листового металлопроката.
  - Станок плазменной резки с ЧПУ-управлением Hypertherm с возможностью резки стального листа толщиной до 80 мм.
  - Гидравлический листогибочный станок
  - Вертикально-сверлильный станок
  - Радиально-сверлильный станок
  - Пресс гидравлический
  - Вальцовочные станки для гибки листового металлопроката для резервуаров либо других радиальных конструкций
2. Цех сборки и сварки металлоконструкций
  - Пила ленточная полуавтоматическая PEGAS
  - Пила ленточная Jet
  - Восемь сварочных постов на основе сварочного полуавтомата ESAB
  - Сверлильно-отрезная линия DANOBAT T3CH 40/30+CPI 54/41DI
3. Покрасочная камера
  - Покрасочная камера 22\*6\*3
  - Аппараты безвоздушной покраски Wagner
  - Аппарат безвоздушной покраски Testover
4. Открытая площадка для крупногабаритной сборки
5. Токарно-фрезерный цех
  - Токарные станки под разные задачи
  - Фрезерные станки
  - Пресс гидравлический



## Объекты



## География объектов

Все объекты реализованы в СФО, большинство в г. Иркутске.

## Аттестация и сертификация

**Общее количество баллов по чек-листу**

53

**Текст**

*Информация актуальна на 13.05.2026.*

*Страница 2/3*

ОТ и ТБ -12 баллов Входной контроль (металлопрокат, сварочные материалы, ЛКМ, крепеж) - 6 баллов  
Заводское КБ - 3 балла заготовительный участок - 4 баллов сборо-сварка, служба гл.сварщика - 8 баллов ОТК  
- 4 баллов контрольные сборки - 2 балла защита от коррозии - 7 баллов готовая конструкция - 3 балла СМК,  
передача данных, доп.опции - 4 баллов

**Аттестация технологии сварочного производства**

Сертификат: Национальное агентство контроля сварки (свидетельство № АЦСТ-100-02076 от 06.08.2020г.) о готовности организации к применению аттестованной технологии сварки в соответствии с требованиями РД 03-615-03.

**Аттестация сварочного оборудования**

Сертификат: Национальное агентство контроля сварки (свидетельства № АЦСО-90-00543 и № АЦСО-90-00544 от 08.09.2020г.) об аттестации сварочного оборудования.

**Количество аттестованных сварщиков: 5**

Сертификат: НАКС Неаттестованных сварщиков 7 чел. 4 универсальных поста сборо-сварки, 4 варщика в смене 1 сборщик на 2 поста

**Наличие собственной, аккредитованной, аттестованной лаборатории**

Сертификат: Свидетельство об аттестации неразрушающего контроля № 70А170424 от 06.11.2019г.

---

**Сегменты строительства**

Жилищное строительство

**Жилищное строительство (дома, гостиницы, общежития).**

**Количество проектов: 1**

**Краткое описание:** жилой дом по Федеральной программе «Переселение из ветхого и аварийного жилья», S 2 000 м2, 110 тонн