

ООО «Кингспан (Руспан)»

Адрес: 188302, Ленинградская область, Гатчинский район, д. Малые Колпаны, Кооперативная, д. 1 литера А
Регистрационный адрес: Завод №1 188302, Ленинградская область, Гатчинский район, д. Малые Колпаны,

Телефон: 8 800 250-07-65

Эл. почта: info@ruspan.su

Сайт: www.ruspan.su

Директор: Федотченко Игорь Вячеславович

Информация о предприятии

Численность рабочего персонала: 110

Численность РСС предприятия: 70

Штатная численность предприятия: 180

Ежемесячные производственные мощности

Общая : 2000 т/мес

Ограждающие конструкции : 160 000 м2/мес

ЛСТК : 1 600 т/мес

Виды металлоконструкций

Ограждающие

ЛСТК

Прочее

(Быстровозводимые здания, прогонные системы, оцинкованные профили, фасонные и доборные элементы

)

Производственные мощности

От 1000 тн до 5000 тн

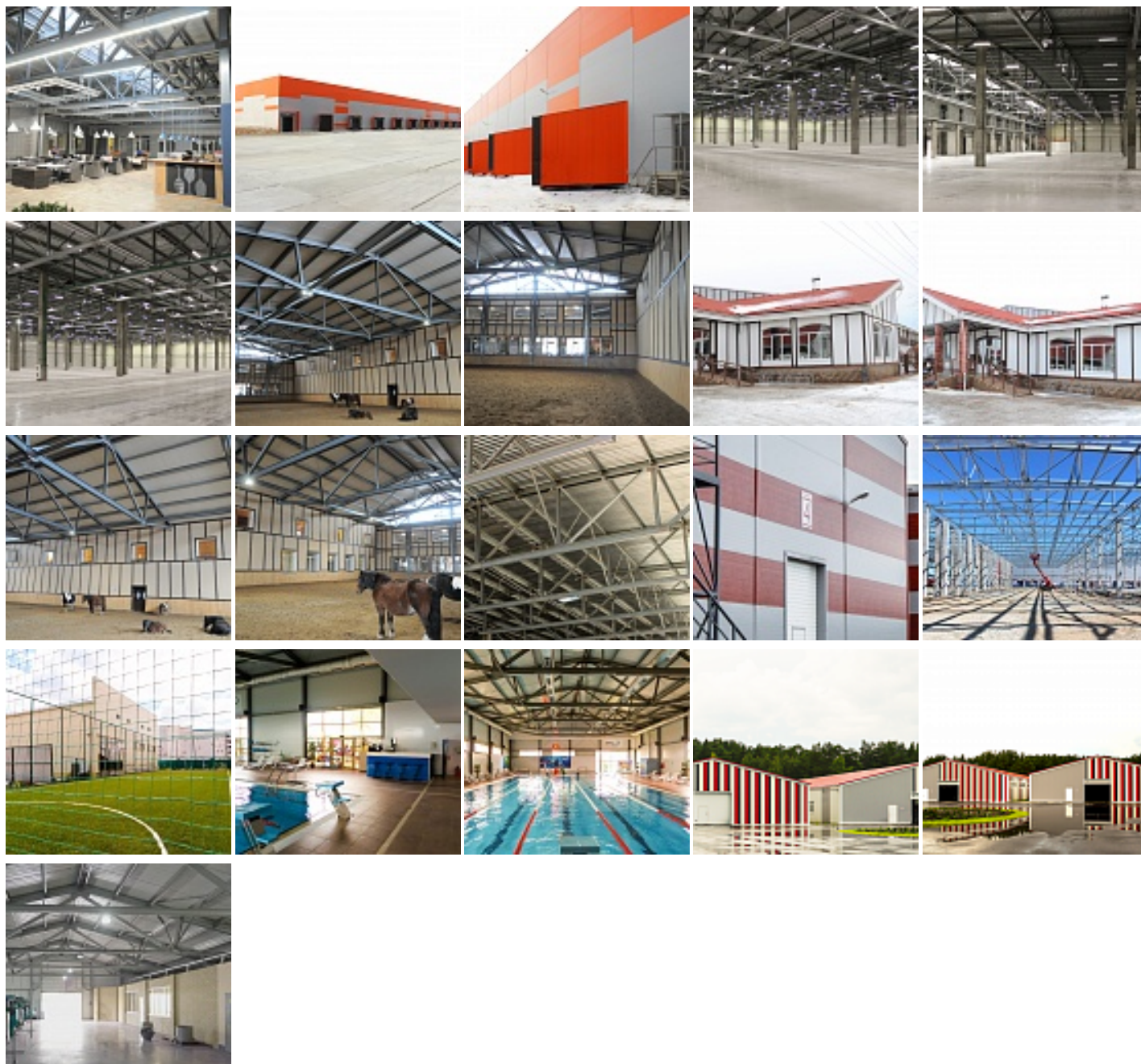
Оборудование

Линия производства ЛСТК



Объекты





Продукция

На предприятиях компании производятся стеновые и кровельные сэндвич-панели с сердечником из минеральной ваты и пенополиизоцианурата (PIR), фасонные и доборные элементы, быстровозводимые здания, прогонные системы и оцинкованные профили.



География объектов

РФ, Республика Беларусь Казахстан, Узбекистан, Армения, Грузия

Сертификация системы менеджмента качества

Сертификат: ISO 9001:2015 Bureau Veritas Certification Holding SAS — UK Branch 10/09/2022

Сертификация соответствия качества продукции

Сертификат: Различные сертификаты на разные типы продукции, выдаются по запросу

Промышленное строительство

Сельское хозяйство

Социальное строительство

Прочее строительство