

Адрес: 454080, Челябинская область, город Челябинск, Тернопольская улица, дом 6, этаж 6, помещение 107

Фактический адрес: 454080, Челябинская область, поселок Зауральский, ул. Труда, д. 1а

Телефон: +7 (351) 210-00-10

Эл. почта: info@gr.com

Сайт: gr.com.ru

Директор: Глинских Дмитрий Юрьевич

Информация о предприятии

Численность рабочего персонала: 88

Численность РСС предприятия: 114

Штатная численность предприятия: 202

Общая площадь производственных зданий (кроме открытых складов) в м²: 11 535

Ежемесячные производственные мощности

Общая : 5500 т/мес

Строительные конструкции : 1000 т/мес

Мостовые конструкции : 500 т/мес

ЛСТК : 5500 т/мес

500 т/м²/мес

Виды металлоконструкций

Строительные

Прочие металлоконструкции

Сварная балка

Мостовые

Опоры ЛЭП, башни, мачты

ЛСТК

Профнастил

Прочее

(обслуживающие металлические конструкции: площадки, лестницы, мосты)

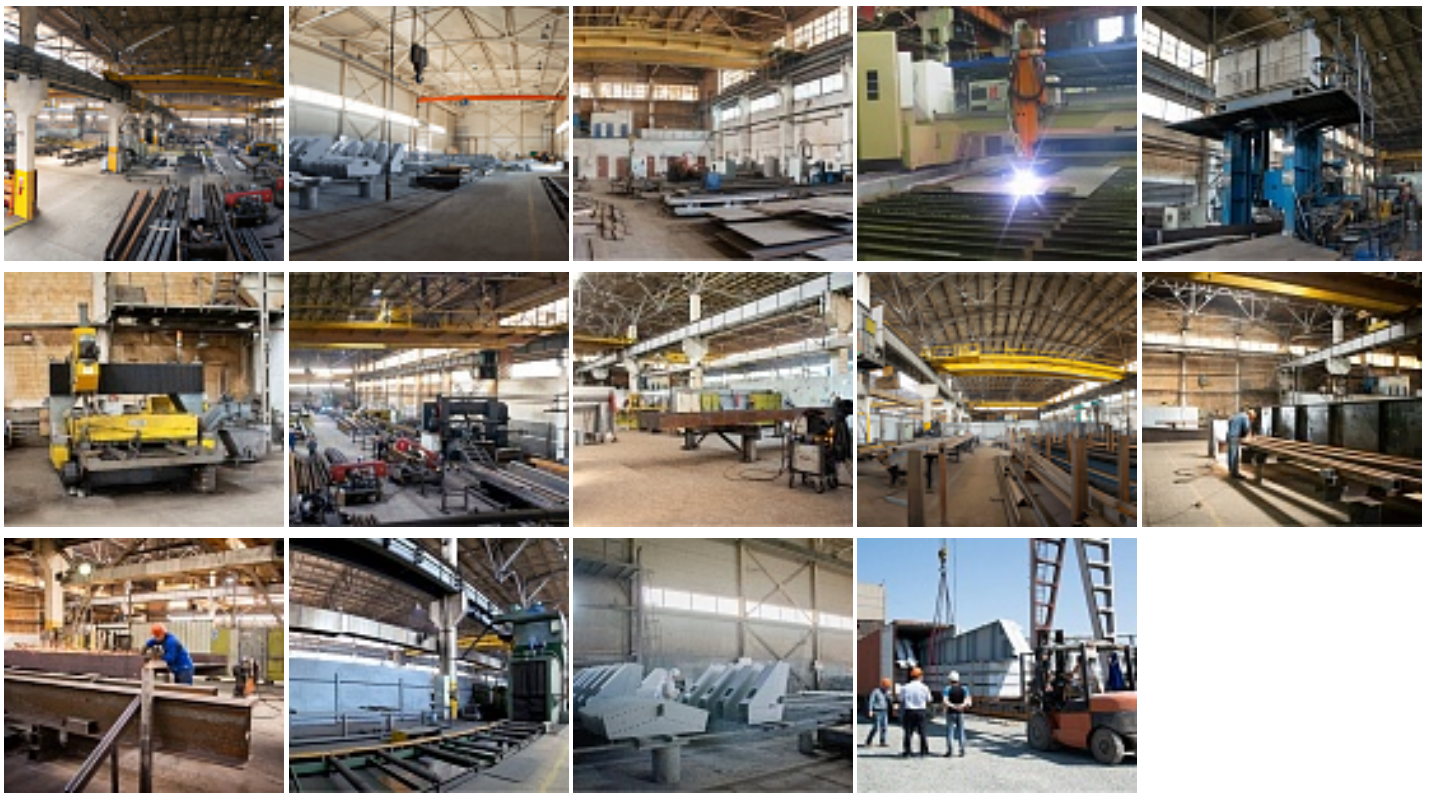
Производственные мощности

От 1000 тн до 5000 тн

Оборудование

Оборудование для изготовления ЛСТК:

1. Станок SAMESOR LGS Финляндия производство ПП, ПГС, ПГС-сигма, Z-образный.
2. C purlin roll forming machine Китай производство ПП, ТПП, ПС, ТПС, Г-образный.
3. The Production Line of YX27-60 Китай производство ПП 60x27.
4. Профилегибочная линия для производства угловых профилей 25-150X25-150, Китай.
5. Production line of YX61-46/YX28-43 Китай, производство ПШ



Объекты



Продукция

обслуживающие металлические конструкции: площадки, лестницы, мосты



География объектов

ЦФО, УФО, СФО, ДВФО, Казахстан

Аттестация и сертификация

Общее количество баллов по чек-листу

17

Текст

пилотная аттестация ЛСТК

Аттестация технологии сварочного производства

Сертификат: ООО "Центр подготовки специалистов "Сварка и Контроль" МП: №АЦСТ-69-02814

Количество аттестованных сварщиков: 3

Сертификат: ООО "Центр подготовки специалистов "Сварка и Контроль" МП: №СУР-12АЦ-И-23896 до 25.12.2025г. №СУР-12АЦ-И-24057 до 06.03.2026г. №СУР-12АЦ-И-21732 до 02.09.2024г.

Наличие собственной, аккредитованной, аттестованной лаборатории

Сертификат: в процессе

Сертификация системы менеджмента качества

Сертификат: ГОСТ Р ИСО 9001-2015 ГОСТ Р ИСО 14001-2016 ГОСТ Р ИСО 45001-2020 Система добровольной сертификации «Международные технологии стандартизации» ООО «Парадигма» № VCS-IST.SS.RU.0314.06.21 Срок действия до 03.06.024

Сертификация соответствия качества продукции

Сертификат: ТУ-2025.11.23-001-26750134-2020 Федеральное агентство по техническому регулированию и метрологии ФБУ «Самарский ЦСМ» бессрочно

Сегменты строительства

Промышленное строительство

Жилищное строительство

Сельское хозяйство

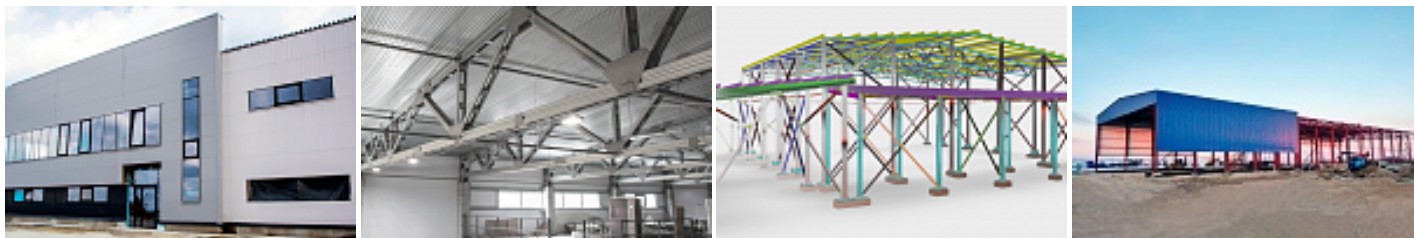
Социальное строительство

Промышленное строительство (здания, сооружения, склады, производственно-логистические комплексы).

Количество проектов: 25

Краткое описание: Проектирование, производство и поставка комплектов здания и сооружений различного назначения и сложности для промышленных предприятий: производственные цеха, склады, гаражи для спецтехники, СТО, логистические комплексы, фабрики и заводы. 1. Здание для размещения производства по выпуску душевых кабин, г. Екатеринбург. Работы: Проектирование, изготовление и поставка металлоконструкций $S = 5\,800\text{ м}^2$ 2. Цех по переработке семян подсолнечника, Усть-Каменгорск, Казахстан. Заказчик: ТОО «ALTYN SHYGYS», 2019 год. Работы: разработка рабочей документации, разделы КМ, КМД, изготовление комплекта материалов каркаса здания. 3. Мусоросортировочный комплекс в г. Магнитогорске. Заказчик: ООО "ГЕОС", 2020 год. Работы: проектирование и производство комплекта материалов для возведения здания, $S = 4\,500\text{ м}^2$

Изображения:



Жилищное строительство (дома, гостиницы, общежития).

Количество проектов: 10

Краткое описание: Быстровозводимые общежития для временного и постоянного проживания, индивидуальное жилое строительство 1. Общежитие с административно-бытовой частью, г. Новосибирск, Проектирование, изготовление и поставка комплекта материалов для строительства $S = 1\,260\text{ м}^2$

Изображения:



Сельское хозяйство (парники, теплицы, фермы, хранилища).

Количество проектов: 5

Краткое описание: Проекты зданий и сооружений для нужд птицефабрик, ферм для крупного рогатого скота, свиноферм. 1. Птицеводческий комплекс, Челябинская область, Нагайбакский район. Работы: генеральное проектирование, поставка металлоконструкций, площадь застройки – $29\,920\text{ м}^2$

Изображения:



Социальное строительство (школы, садики, паркинги, спортивные сооружения).

Количество проектов: 5

Краткое описание: Культурно-развлекательные центры и комплексы, фельдшерско-акушерские пункты, здания оперативной медицины МЧС, быстровозводимые образовательные учреждения, физкультурно-оздоровительные комплексы. 1. Образовательно-молодёжный центр, г. Ханты-Мансийск

Изображения:

