

Адрес: 454008, Российская Федерация, г. Челябинск, Свердловский тракт, д. 7, оф. 3
Фактический адрес: 454008, Российская Федерация, г. Челябинск, Свердловский тракт, д. 7, оф. 3
Телефон: +7(351) 242-00-30
Эл. почта: zmk@lstk-ural.ru
Сайт: lstk-ural.ru
Директор: Шарифуллин Константин Олегович

Информация о предприятии

Численность рабочего персонала: 40
Численность РСС предприятия: 20
Штатная численность предприятия: 60
Общая площадь производственных зданий (кроме открытых складов) в м²: 20 000

Ежемесячные производственные мощности

Общая : 9500 т/мес
Строительные конструкции : 2500 т/мес
ЛСТК : 7000 т/мес

Виды металлоконструкций

Строительные
Прочие металлоконструкции
ЛСТК
Профнастил
Прочее
(армирующие стальные профили для окон ПВХ и строительного профиля для монтажа гипсокартона, а также на порезке рулонного металлопроката)

Производственные мощности

От 500 до 1000 тн

Оборудование

Наш завод по изготовлению ЛСТК профилей — это 6 современных линий импортного производства из США, Канады, Новой Зеландии, Италии, Южной Кореи и Китая.

Собственная линия продольной резки металла, покрасочный участок, участок плазменной резки, сварочные полуавтоматы, листогибы, сортовые ножницы и пр.

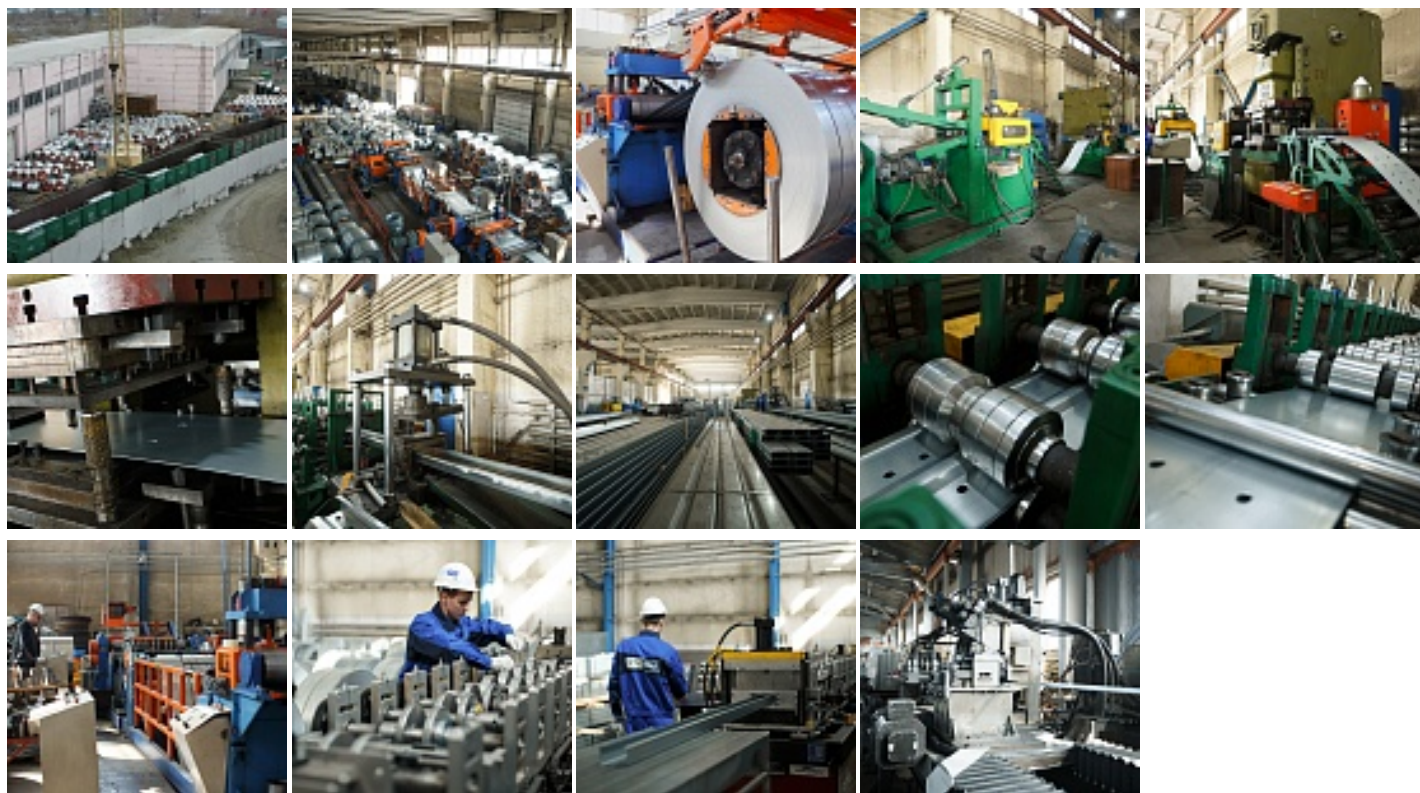
Что дает нам неоспоримые конкурентные преимущества:

- скорость производства
- высокую надежность и качество конструкций
- низкие конкурентные цены

- ЛСТК (С/У/Ζ/Σ-профили, шляпный профиль) толщиной от 1-3 мм и шириной от 92 до 300 мм;

Имеется собственный железнодорожный подъездной путь с погрузочно-разгрузочным фронтом для 4 вагонов. Кран грузоподъемностью до 15 тонн

20 000 кв.м² Собственных производственных, офисных и складских площадей.



Объекты



Продукция

армирующие стальные профили для окон ПВХ и строительного профиля для монтажа гипсокартона, а также на порезке рулонного металлопроката



География объектов

ЦФО, СЗФО, ПФО, ЮФО, УФО, СФО, ДВФО

Аттестация и сертификация

Общее количество баллов по чек-листу

60

Сертификация соответствия качества продукции

Сертификат: 0081465 ООО Максон, Москва, ул.Фестивальная д41,кор 1, этаж 1, помещение III, Сертификат-соответствия-РОСС-RU.32001.04-ИБФ1.ОСП-17 26.032021-25.032024 0559897 ООО Флай, г.Орел, ул.Курская 1-я, дом 67, помещение 3 Сертификат-соответствия-РОСС-RU.11AK01.H00341 30.012019-29.01.2022 0559898 ООО Флай, г.Орел, ул.Курская 1-я, дом 67, помещение 3 Сертификат-соответствия-РОСС-RU.11AK01.H00342 30,01,2019-29,01,2022 0021113 ООО Сертификат РБ Республика Башкортостан, Уфа, ул. Индустриальное шоссе, дом 112/1 корпус 16, офис 408 Сертификат-соответствия-РОСС-RU.32079.04СПБ1.OC01.835 02,08,2019-01,08,2022

Внедрение систем управления производством

Сертификат: в разработке

Сегменты строительства

Промышленное строительство

Жилищное строительство

Сельское хозяйство

Социальное строительство

Промышленное строительство (здания, сооружения, склады, производственно-логистические комплексы).

Количество проектов: 100

Краткое описание: Здания и сооружения различного назначения (производственные цеха, склады, АБК, гаражи для спецтехники)

Изображения:



Жилищное строительство (дома, гостиницы, общежития).

Количество проектов: 30

Краткое описание: Жилые здания различной архитектуры, площади и целевого назначения легче строить по технологии ЛСТК.

Изображения:



Сельское хозяйство (парники, теплицы, фермы, хранилища).

Количество проектов: 10

Краткое описание: Быстровозводимые здания из ЛСТК - это новое слово в сфере строительства сельскохозяйственных объектов.

Социальное строительство (школы, садики, паркинги, спортивные сооружения).

Количество проектов: 5

Краткое описание: ЛСТК представляется лучшей из доступных сегодня технологий строительства, удовлетворяя всем требованиям, предъявляемым к строительству зданий социального значения

Изображения:

