



ООО «БалтПрофиль»



10

Адрес: 192289, Санкт-Петербург, пр. Девятого Января, дом 3, пом. ТС-26-27
Фактический адрес: 192289, Санкт-Петербург, пр. Девятого Января, дом 3, пом. ТС-26-27
Телефон: 8(812) 407-24-48, 8-800-500-57-41
Эл. почта: kropachev@baltprofile.ru
Сайт: www.baltprofile.ru
Директор: Кропачев Виктор Анатольевич

Информация о предприятии

Численность рабочего персонала: 6
Численность РСС предприятия: 6
Штатная численность предприятия: 12

Ежемесячные производственные мощности

Общая : 1415 т/мес
ЛСТК : 1415 т/мес

Виды металлоконструкций

ЛСТК
Прочие металлоконструкции
Прочее
(фасонные и соединительные элементы для сборки каркасов из ЛСТК)

Производственные мощности

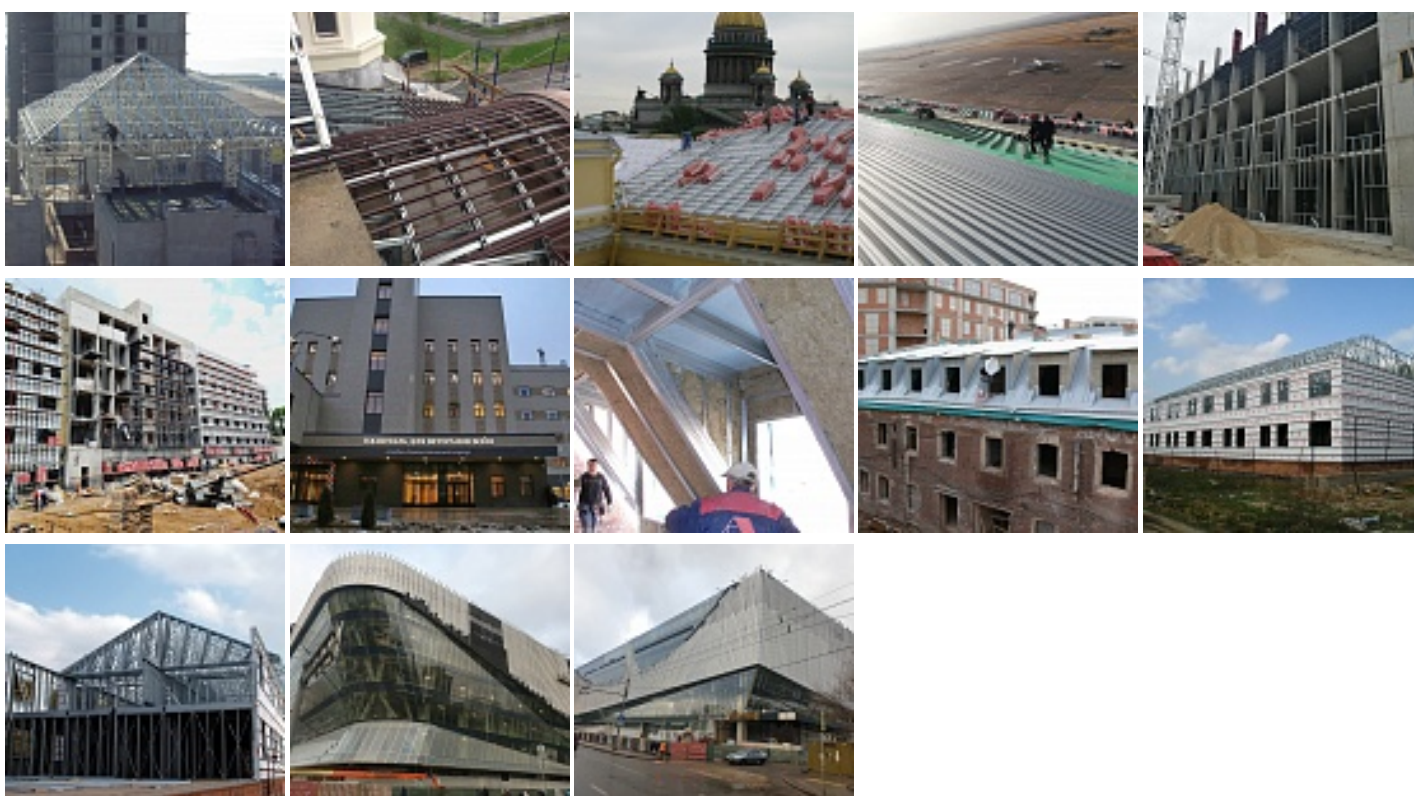
До 300 т

Оборудование

- 1) Автоматическая линия холодного профилирования ЛА93 (г. Смоленск)
 - 15 профилегибочных клетей, мощность 60квт
 - секционная смена инструмента
 - автоматическое производство при заданной длине и скорости
 - автоматическая резка сменными штампами гидравлическим прессом
 - электронная маркировка струйным принтером каждой единицы продукции
- 2) Профилегибочный гидравлический пресс 100тн для изготовления фасонных элементов длиной до 3м и толщиной стали до 3мм
- 3) Механический гибочный станок для изготовления фасонных и соединительных элементов длиной до 2м и толщиной до 2мм
- 4) Гильотина механическая для резки заготовок для изготовления фасонных и соединительных элементов.



Объекты



Продукция

фасонные и соединительные элементы для сборки каркасов из ЛСТК)



География объектов

Поставка конструкций осуществляется по следующим федеральным округам: ЦФО, СЗФО, СКФО, ПФО, ЮФО, УФО, ДВФО, Казахстан

Информация актуальна на 13.05.2026.

Сертификация соответствия качества продукции

Сертификат: Система Добровольной Сертификации «ПРОМТЕХСТАНДАРТ» РОСС RU.32001.04ИБФ1.ОСП20.18389 до 07.04.2025г

Сегменты строительства

Промышленное строительство

Жилищное строительство

Сельское хозяйство

Социальное строительство

Прочее строительство

Промышленное строительство (здания, сооружения, склады, производственно-логистические комплексы).

Количество проектов: 15

Краткое описание: Склады ,гаражи и производственные здания . Высотой до 6 м , шириной до 15м

Жилищное строительство (дома, гостиницы, общежития).

Количество проектов: 98

Краткое описание: Коттеджи , небольшие магазины , многоквартирные дома

Изображения:



Сельское хозяйство (парники, теплицы, фермы, хранилища).

Количество проектов: 6

Краткое описание: Рыбоперерабатывающие заводы и теплицы для Дальнего Востока. (о.Сахалин, о. Кунашир)

Социальное строительство (школы, садики, паркинги, спортивные сооружения).

Количество проектов: 2

Краткое описание: Фельдшерско-акушерский пункт , спортивный зал