

ООО «Индустрия»



58

Адрес: 398041, г. Липецк, ул. Зои Космодемьянской, вл.224, оф.36
Фактический адрес: 398041, г. Липецк, ул. Зои Космодемьянской, вл.224, оф.36
Телефон: 8 (4742) 56-70-17
Директор: Куликов Андрей Сергеевич

Информация о предприятии

Численность рабочего персонала: 159
Численность РСС предприятия: 56
Штатная численность предприятия: 215
Общая площадь производственных зданий (кроме открытых складов) в м2: 11300

Ежемесячные производственные мощности

Общая : 400 т/мес
Строительные конструкции : 270 т/мес
200 т/м2/мес

Виды металлоконструкций

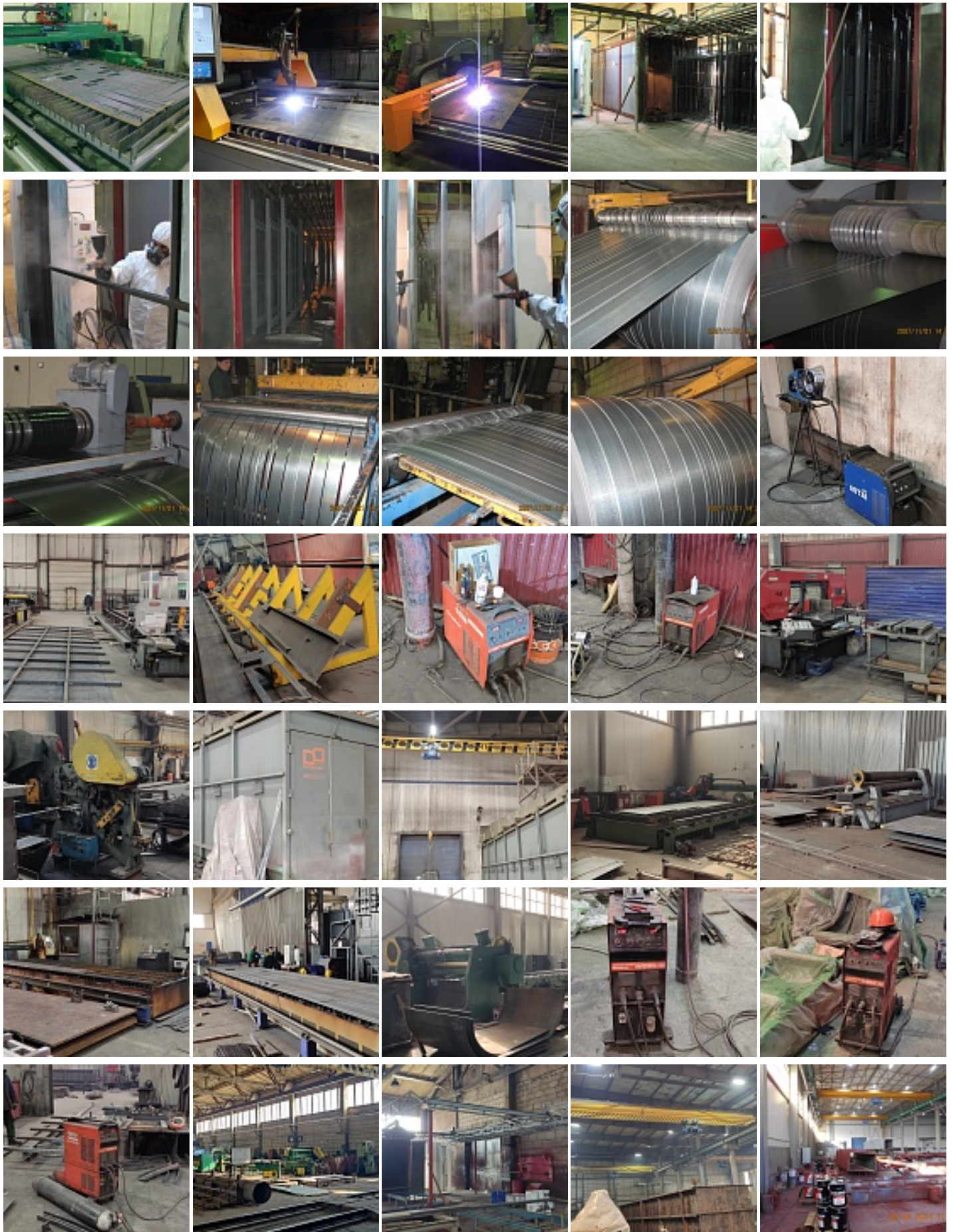
Строительные
Прочие металлоконструкции
Сварная балка
Мостовые
Опоры ЛЭП, башни, мачты
Прочее
(Газовоздухопроводы, газоходы, арматурные изделия, вентиляционные системы, продольная резка рулонной стали толщиной до 3 мм., вент трубы , газпровод , газоходы штаны , дорожные рамки)

Производственные мощности

От 300 до 500 тн

Оборудование

Производственное оборудование предприятия
проходной дробемет для входящего металлопроката 2200 + 600
обитаемая камеры для очистки готовых конструкций 3000 x 4000 x 14000
Отапливаемый малярный участок, его площадь 2130м2
Оборудование для резки фасонного проката
Оборудование для резки листового проката 2000 x 12000
Гибочное оборудование (включая правильные станки)
Листогиб 6 x 3200
Вальцы 3200 x 12
Оборудование для изготовления сварной балки h = 1600 мм
Сварочный трактор для -2шт. до 1000А



Информация актуална на 13.05.2026.

Страница 2/4



Объекты

зготовление металлоконструкций и металлоизделий различного назначения (балки, фермы, колонны, металлические каркасы и т.п.);

- изготовление заготовок из листового и сортового металлопроката (гнутые уголки, швеллеры, вальцовка профильных труб и листового металлопроката);
- изготовление закладных деталей, анкерных болтов, анкерных групп;
- порубка и порезка металла в размер заказчика;
- порошковая окраска изделий габаритами до 7000x1500x2800.

Хочется отметить и другие направления деятельности нашего предприятия, пользующиеся заслуженным спросом благодаря качеству продукции находящемуся на высоком уровне за счет использования специализированного автоматизированного оборудования и квалификации работников, а это:

- арматурные каркасы плоские и пространственные, каркасы буронабивных свай, арматурные изделия (гнутое),
- вентиляционные и аспирационные изделия и системы.
- продольный и поперечный роспуск рулонной стали до 3 мм.
- товары народного потребления (баки, заборы, ворота и т.п.)



Продукция

газоход , трубы





География объектов

Центральный Федеральный округ
Южный федеральный округ
Поволжский федеральный округ
Дальневосточный федеральный округ
Республика Беларусь

Аттестация и сертификация

Общее количество баллов по чек-листу

58

Текст

ОТ и ТБ - 8 баллов Входной контроль (металлопрокат, сварочные материалы, ЛКМ, крепеж) - 4 баллов заводское КБ - 2 балла заготовительный участок - 5 баллов сборо-сварка, служба гл.сварщика - 15 баллов ОТК - 5 баллов контрольные сборки - 2 балла защита от коррозии - 9 баллов готовая конструкция - 3 балла СМК, передача данных, доп.опции - 5 баллов

Аттестация технологии сварочного производства

Сертификат: Свидетельство накс -АЦСТ-76-02-005

Количество аттестованных сварщиков: 2

Сертификат: 2 сварщика имеют аттестацию НАКС Неаттестованных 45 сварщиков Участок сборо-сварки: кол-во сборочных стапелей -14шт по 1 сборщику, 1 прихватчику кол-во сварочных стапелей -19, 20-25 сварщиков в смену кол-во сборщиков в штате -48 кол-во сварщиков в штате -47

Сертификация соответствия качества продукции

Сертификат: Сертификат ИСО 9001

Промышленное строительство
Жилищное строительство
Сельское хозяйство
Социальное строительство
Каркасно-тентовые сооружения
Объекты нефте-газовой отрасли