

# Другая «Карасайский Машиностроительный

## Завод (QMOZ)»

Адрес: РК, г. Алматы, 050059, пр. Аль-Фараби, 17, БЦ «Нурлы Тау», блок 4Б, офис 104

Фактический адрес: РК, 040924, Алматинская область, Карасайский район, Елтайский с/о, с. Жармухамбет, ул. Токтогул 102

Телефон: + 7 (727) 352 70 80 (доб 1120)

Эл. почта: infoqmoz@psi-group.kz

Сайт: qmoz.kz

Директор: Садырбалин Ержан Кадырлинович

---

### Информация о предприятии

Численность рабочего персонала: 250

Численность РСС предприятия: 50

Штатная численность предприятия: 300

Общая площадь производственных зданий (кроме открытых складов) в м<sup>2</sup>: Общая площадь: 25 Га. 1 цех металлургии 2 000 м<sup>2</sup> Сварочный цех 7 000 м<sup>2</sup> Сборочный цех 5 500 м<sup>2</sup> Административное здание 3 500 м<sup>2</sup>

---

### Ежемесячные производственные мощности

Общая : 11670 т/мес

Строительные конструкции : 10000 т/мес

---

### Виды металлоконструкций

Строительные

Прочие металлоконструкции

Сварная балка

Мостовые

Емкости из металла

Прочее

(• Стандартные и сложные металлоконструкции промышленного и гражданского назначения

- Путепроводы и галереи для трубопроводов и кабелей
- Сварные тавровые и двутавровые балки, в т.ч. переменного сечения (клиновидные)
- Одноветьевые и решётчатые (каркасные) колонны
- Рамные металлоконструкции
- Мостовые пролетные конструкции
- Нестандартное оборудование для горнорудной промышленности

)

---

### Производственные мощности

От 1000 тн до 5000 тн

---

### Оборудование

Проходной дробемет для входящего металлопроката:

1. Kaltenbach GIETART Sprint 2506 (Nederland). Дробеструйная система для очистки пластин, профилей и труб. Рабочая зона [мм]: 2 500 x 600 и количество турбин 6шт. Транспортировка материала выполняются рольгангами.

Оборудование для резки фасонного проката:

1. Акуарак 3ADM1200 (Turkiye). Сверлильная и ленточнопильная установка для производства стальных конструкций. Размеры обрабатываемого материала (Ш x В) – 1 200 x 600мм, при резке под углом 90град.
2. Kaltenbach KDM1015, KBS1051 (Germany). Сверлильная и ленточнопильная установка для производства стальных конструкций. Размеры обрабатываемого материала (Ш x В) – 1 030 x 500мм, при резке под углом 90град.
3. Pilous 400 (Czech Republic). Размеры обрабатываемого материала (Ш x В) – 400 x 300мм, при резке под углом 90град.

Оборудование для резки листового проката:

1. Ficer G25HPE (Italy). Автоматическая портальная линия сверления, фрезеровки и термической резки с ЧПУ. Размеры обрабатываемого материала (Д x Ш) – 14 000 x 2 500мм.
2. Акуарак ADOP (Turkiye). Станок для сверления, плазменной и газокислородной резки с ЧПУ. Размеры обрабатываемого материала (Д x Ш) – 6 000 x 2 500мм.
3. Ваукал BPL-H 2516 (Turkiye). Станок для плазменной и газокислородной резки с ЧПУ. Размеры обрабатываемого материала (Д x Ш) – 15 000 x 2 500мм.

Оборудование для образования вырезов и отверстий:

1. Ficer G25HPE (Italy). Автоматическая портальная линия сверления, фрезеровки и термической резки с ЧПУ. Размеры обрабатываемого материала (Д x Ш) – 14 000 x 2 500мм.
2. Акуарак ADOP (Turkiye). Станок для сверления, плазменной и газокислородной резки с ЧПУ. Размеры обрабатываемого материала (Д x Ш) – 6 000 x 2 500мм.
3. Ваукал BPL-H 2516 (Turkiye). Станок для плазменной и газокислородной резки с ЧПУ. Размеры обрабатываемого материала (Д x Ш) – 15 000 x 2 500мм.
4. Акуарак 3ADM1200 (Turkiye). Сверлильная и ленточнопильная установка для производства стальных конструкции. Размеры обрабатываемого материала (Ш x В) – 1 200 x 600мм, при резке под углом 90град.
5. Kaltenbach KDM1015, KBS1051 (Germany). Сверлильная и ленточнопильная установка для производства стальных конструкции. Размеры обрабатываемого материала (Ш x В) – 1 030 x 500мм, при резке под углом 90град.

Гибочное оборудование:

1. Гидравлический листогибочный пресс APHS 61600 (Turkiye). Длина заготовки для гибки – 6 000мм.
2. 4-х валковый гидравлический вальцовочный станок Акуарак AHS 30-28 (Turkiye). Станок предназначен для изготовления цилиндрических и конических обечаяек, толщиной до 28мм. Ширина материала – 3 100мм. Минимальный диаметр обечайки – 1 300мм.
3. Листоправильный станок UBR 16-2500 (Germany). Максимальная ширина листа для правки – 2 500мм, при толщине 16мм.
4. Листоправильный станок UBR 32-2500 (Germany). Максимальная ширина листа для правки – 2 500мм, при толщине 32мм.

Оборудование для изготовления сварной балки:

1. Линия сварки балок CMM Nuova 2000\*1000\*16000 (Italy). Размеры свариваемых балок:
  - Максимальная длина балки - 16 000мм;
  - Максимальная высота стенки – 2 000мм;
  - Максимальная ширина полки – 1 000мм
  - Максимальный вес балки – 1 000 кг/м

Дополнительное сварочное оборудование (сварочная колонна, роботизированная сварка и др.):

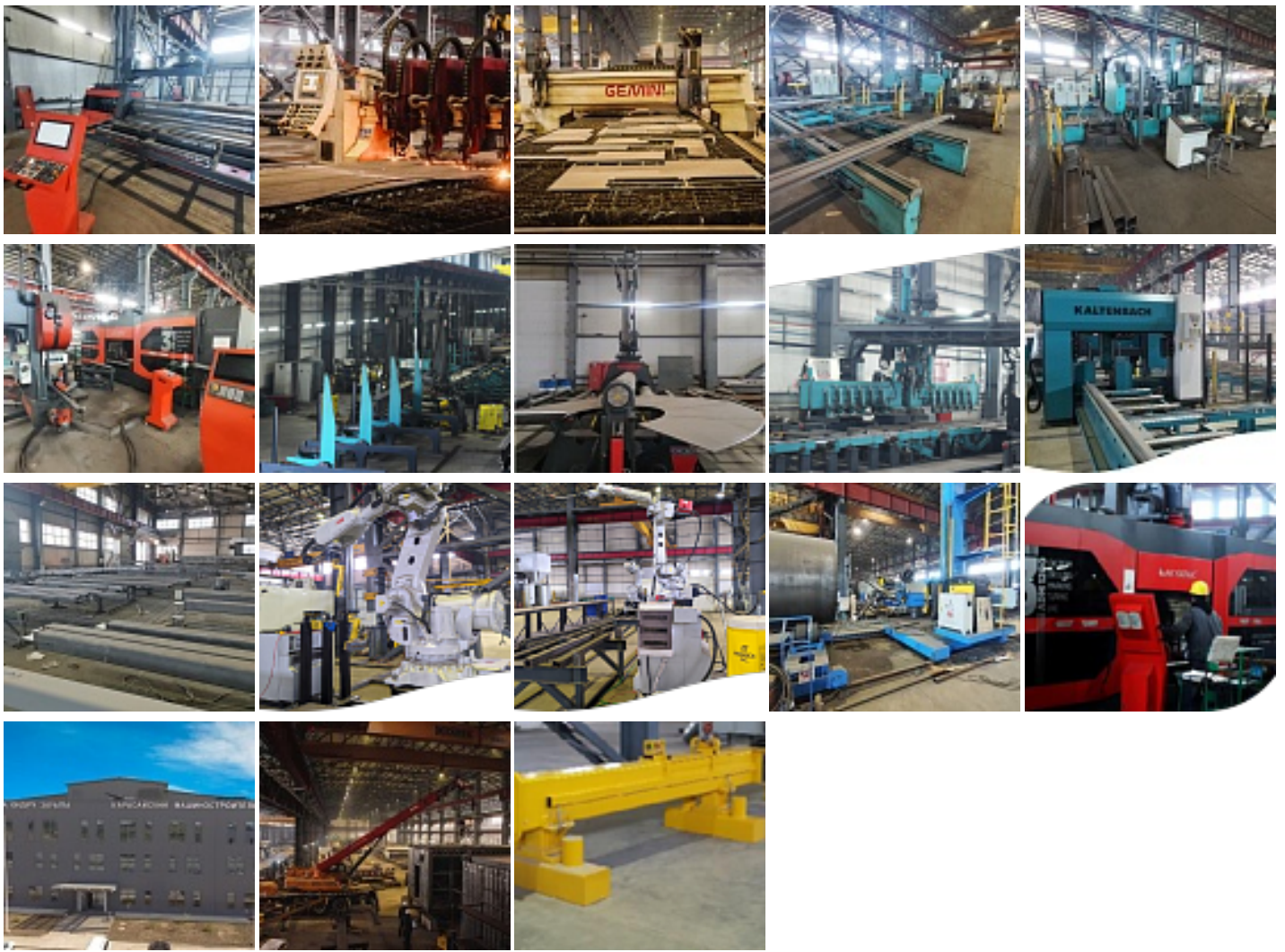
1. Сварочная колонна LH5540 (China). Диапазон диаметров свариваемой обечайки 1 500 - 5 500мм. Толщина стенки обечайки 10-35мм.
2. Роботизированный сборно-сварочный комплекс в составе двух манипуляторов ABB.

Участок сборо-сварки:

- Козловые краны OMIS 15t – 1шт.
- Полукозловые краны OMIS 5t – 4шт.
- Сборочные стапели – 23 шт.
- Сварочные стапели – 23шт.
- Сборщики – 14 человек
- Сварщики – 50 человек
- Грузоподъемный механизм OMIS.
- Сварочные аппараты ESAB Warrior 500i.

Обитаемая камера для очистки готовых конструкций и покрасочный цех:

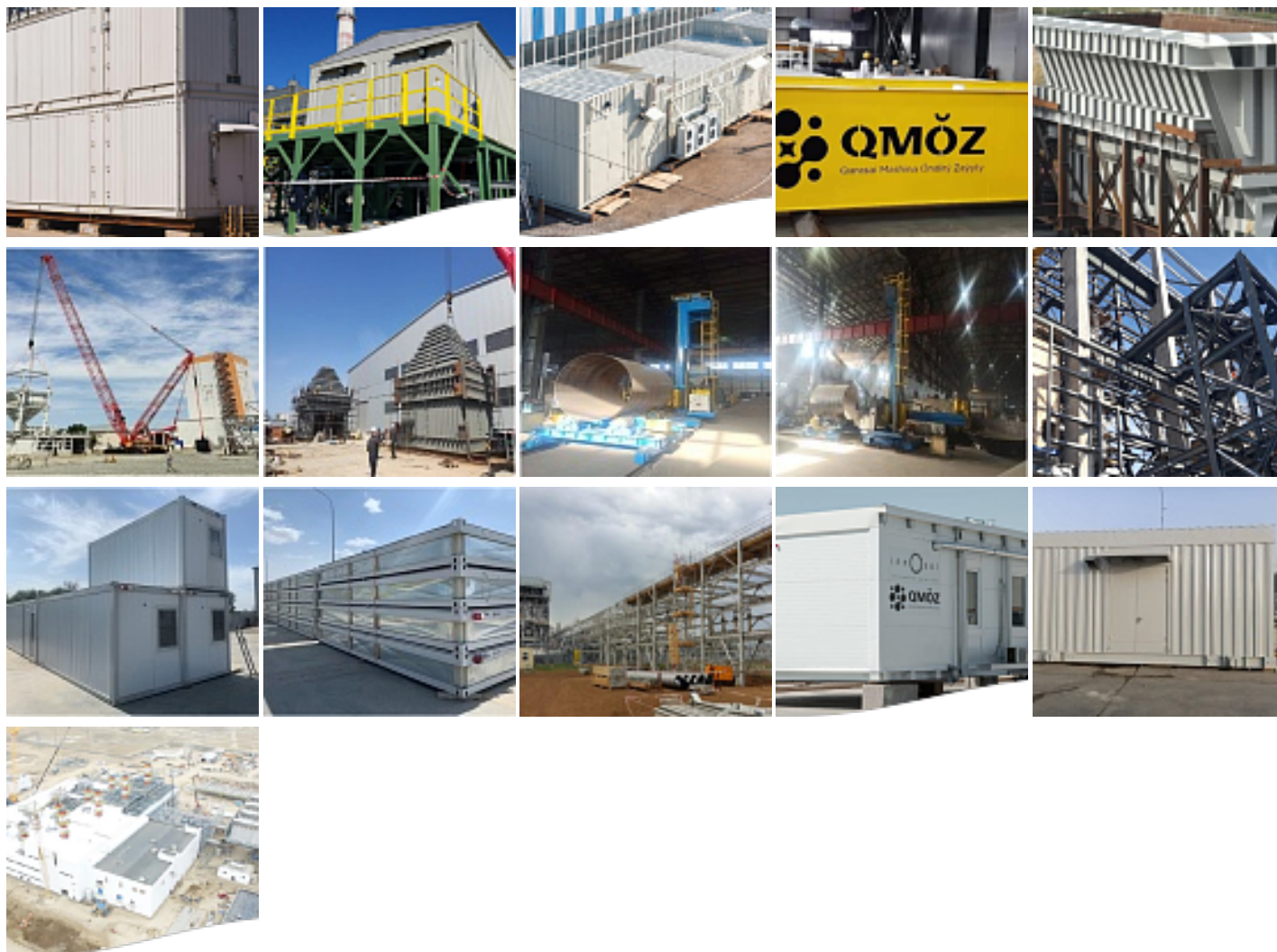
1. Площадь обитаемой дробеметной камеры - 85м<sup>2</sup>. Транспортировка конструкции осуществляется с помощью тележки с площадкой, размерами (Д x Ш) – 7 x 2,5м
2. Площадь покрасочного цеха – 1 800 м<sup>2</sup>



## Объекты

Современный завод «QMÓZ» - динамично развивающееся, современное производство высококачественных металлических конструкций и комплектных трансформаторных подстанций.





## География объектов

Республика Казахстан

## Аттестация и сертификация

### **Аттестация технологии сварочного производства**

Сертификат: ТОО «Кранэнерго ЛТД» GMAW, SMAW, SAW Сварочные процедуры

### **Аттестация сварочного оборудования**

Сертификат: Протоколы калибровки вольтметров и амперметров сварочных машин (периодичность-раз в год). GMAW, SMAW, SAW

### **Количество аттестованных сварщиков: 50**

Сертификат: ТОО «Кранэнерго ЛТД» Квалификационные удостоверения сварщиков (периодичность-раз в год) 50 сварщиков GMAW - 40 сварщиков, SMAW -12 сварщиков, SAW - 2 сварщика Сборка - 23 поста Сварка -43 поста

### **Наличие собственной, аккредитованной, аттестованной лаборатории**

Сертификат: по договору

### **Сертификация системы менеджмента качества**

Сертификат: ТОО «Bureau Veritas Kazakhstan» ISO 9001:2015 NoMER.23.726/UQ,14.09.2026

## Сегменты строительства

Промышленное строительство

Сельское хозяйство

Объекты нефте-газовой отрасли

Модульное строительство

## **Промышленное строительство (здания, сооружения, склады, производственно-логистические комплексы).**

Информация актуальна на 17.05.2026.

**Количество проектов: 10**

**Краткое описание:** 2019-2020гг. Первый интегрированный газохимический комплекс в Атырауской области China National Chemical Engineering Co., Ltd. 2018-2020гг. 2-ая фаза проекта расширения Актогай для FLSmidth. Стальные конструкции для наземного конвейера, внутривозовского конвейера, ленточных питателей. 2018-2020гг. Проект KGDBN. Карачаганак Петролиум Оперейтинг Б.В. Металлоконструкции для трубных эстакад. 2017-2018гг. Строительство газотурбинной электростанции мощностью 310Мвт на территории СЭЗ «Национальный промышленный нефтехимический технопарк». 2020г. Второй этап расширения Актогайского горно-обогатительного комбината. Industrial Construction Group. Разгрузочные желоба. 2019-2020гг. Производство крановых балок. 2022-2023 гг. Проект RIEs for KOR MWP – 3 сборных укрытия для удаленных станций управления скважинами Королевского месторождения. 2023-2024 гг. КазХром – Строительство надшахтного технологического комплекса ствола “Скиповой”. 2023-2024 гг. «Модернизация технологической схемы транспортировки, гидроклассификации и обогащения шламов полиметаллической обогатительной фабрики АО «ЖГОК»» 2023-2024 гг. КазЦинк - Реконструкция ГМЦ в г. Риддер.

**Прочее строительство.****Количество проектов: 9**

**Краткое описание:** Блочно-модульные трансформаторные подстанции: 2018г. TCO – TCOV Upgrade Project – 2 Electrical Enclosures 2015г. TCO–OBH TP4& 380V MCC REPLACEMENT 2016г. TRV-RECONST. OF ELECTRICAL SYSTEM PROJECT 2018г. TCO–FGP–6–E001–2x HV/MV Electrical Enclosures 2018г. KPO – KGDBN Project – 5 enclosures with Electrical Distribution Systems 2019г. TCO – TP16 Replacement Upgrade Project – 1x Double Floor Electrical Enclosure with LV MCC, UPS and Automation systems 2017-2018гг. Переносной модуль для строительства жилого дома вахтового поселка. 2020-2021гг. Производство блочных модульных лабораторий для тестирования на COVID. Лаборатория Innosol. E-HOUSE: TCO – FGP – 6-E001 – 2 электрических шкафа ВН/СН Комплектные подстанции, содержащие: ГИС 35кВ ГИС 10кВ Сухие трансформаторы 2x100 кВА для нужд АИХ ИБП постоянного тока Система HVAC Система F&G 2023г. Strata Worldwide Safety Products LLC - Аварийно-спасательная камера для угольной шахты.